



PANNELLO DI SEGNALAZIONE WIRELESS SYSTEM STW

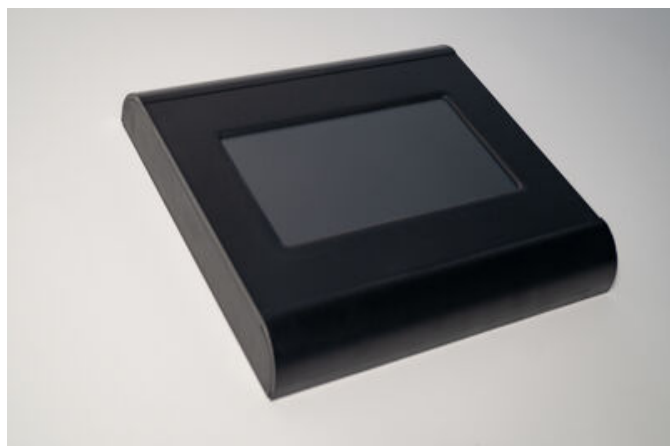
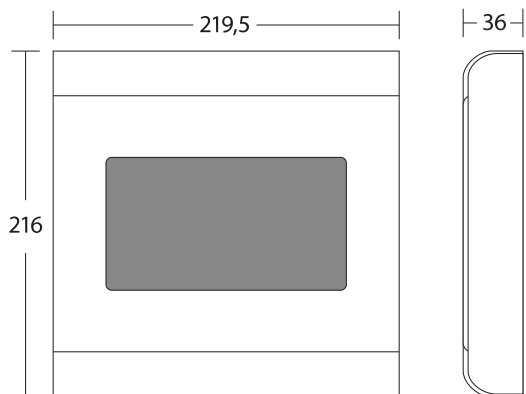
Pannello di segnalazione

DATI TECNICI

Numero articolo	CH751041
Dimensione	200x165x105mm
Sistema / Tecnologia	Monitoraggio senza fili (Wireless)
Materiale	Termoplastica
Colore	Nero
Grado di protezione	IP 20
Classe di isolamento	II
Contatti	2 prese RJ45 Ethernet (rete), 2 prese RJ45 (linee di alimentazione zone CTE), 4 interfacce USB, 4 ingressi digitali, 4 uscite digitali
Temperatura di esercizio	0°C...+40°C
Autonomia	1h o 3h
Batterie	LiFePo4
Norme	2014/35/EU (EMC & LDV): SN-EN 55015, SN 61000-3-2, 2014/53/EU (Radio Equipment Directive) SN-EN 300 220-1 V3.1.1, SN-EN 300 220-2 V3.1.1, 2011/65/EU (RoHS)
Alimentazione	Sistema di monitoraggio per lampade di sicurezza autonome STW wireless. Il sistema di monitoraggio dispone di 8 zone indipendenti per il controllo degli apparecchi. Ogni zona può gestire un massimo di 130 lampade di sicurezza autonome (max. 1040 apparecchi). L'apparecchio di tipo ZD+ può essere collegato tramite cavo bus e l'apparecchio di tipo STW tramite segnale wireless (senza fili). Touch

screen a colori. Sistema di monitoraggio con autonomia di 3 ore. Interruttore ON-OFF. 4 ingressi digitali di controllo/segnale (a potenziale zero) e 4 uscite digitali di controllo/segnale (a potenziale zero). Concentratore di segnale wireless interno CTE. Il sistema di sorveglianza è dotato dei seguenti elementi software: Controllo multi dispositivo con: Smartphone, Tablet, Computer, Monitoraggio a distanza, Configurazione Ethernet, Multilingua, Invio di messaggi di guasto via e-mail, Integrazione delle planimetrie dell'edificio, Visualizzazione dei guasti degli apparecchi sulla planimetria, Informazioni sulla posizione degli apparecchi, Profili utente protetti da password con diverse autorizzazioni di accesso, Possibilità di aggiornamento del software a distanza tramite rete. Importazione/esportazione di dati come le configurazioni degli apparecchi, la configurazione dell'installazione, ecc. Con questo sistema di monitoraggio è possibile eseguire le seguenti operazioni: Collegamento dell'apparecchio tramite cavo bus (apparecchio tipo ZD+) e collegamento tramite segnale wireless (apparecchio tipo STW). Rilevamento, aggiunta, eliminazione, modifica degli apparecchi collegati nelle varie zone (modifica generale, individuale o per zona senza influenzare gli altri apparecchi). Interrogazione dello stato degli apparecchi collegati. Autotest del sistema di monitoraggio. Interrogazione dello stato delle zone collegate. Eseguire il test di funzionamento e di durata operativa sia manualmente che automaticamente. Manutenzione con data di annuncio per pianificare o eseguire ispezioni e manutenzioni preventive. Visualizzazione della posizione degli apparecchi nei disegni (planimetrie). Messaggi di guasto degli apparecchi, notifica via e-mail (configurabile). Rapporto di ispezione con registro delle attività (è disponibile l'opzione di esportazione) e molto altro ancora.

IMMAGINI



DOWNLOAD**PRODOTTO**

Scheda tecnica prodotti (PDF)

**ISTRUZIONI**

Istruzioni di montaggio (PDF)

**DICHIARAZIONE
DI CONFORMITÀ**Dichiarazione di conformità
(PDF)