



TABLEAUX DE TÉLÉSIGNALISATION WIRELESS SYSTEM STW

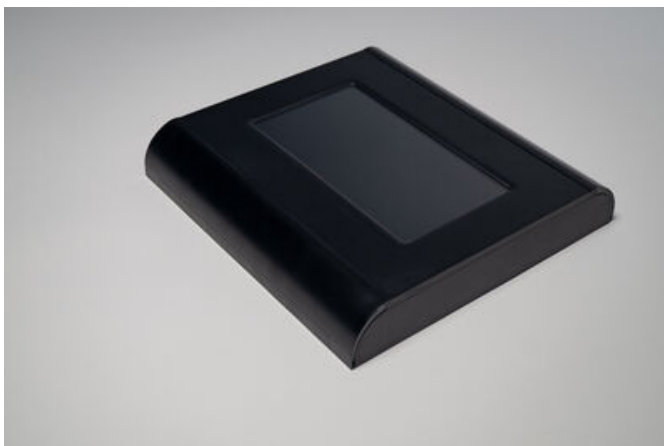
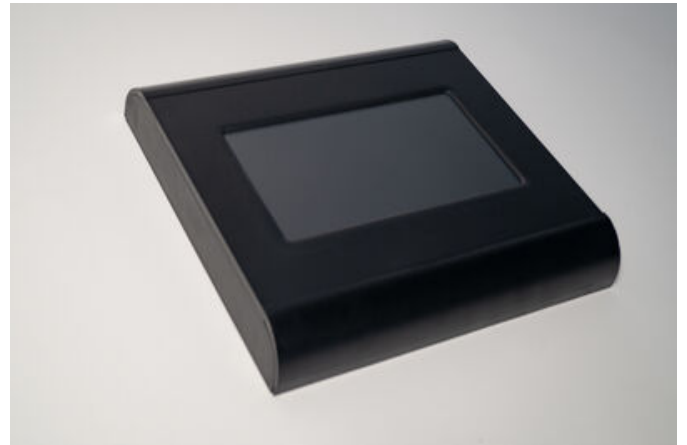
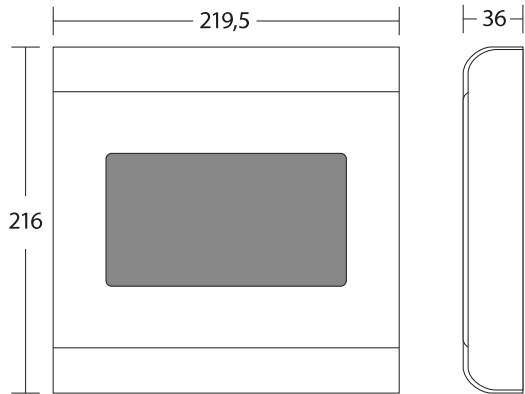
Tableaux de télésignalisation

DONNÉES TECHNIQUES

Numéro d'article	CH751041
Dimension	200x165x105mm
Système / Technologie	Surveillance sans fil (Wireless)
Matériel	Thermoplastique
Couleur	Noire
Type de protection	IP 20
Classe de protection	II
Contacts	2 prises RJ45 Ethernet (réseau), 2 prises RJ45 (câble d'alimentation zones CTE), 4 interfaces USB, 4 entrées numériques, 4 sorties numériques
Température admissible	0°C...+40°C
Autonomie	1h ou 3h
Batteria	LiFePo4
Exécution	2014/35/EU (EMC & LDV): SN-EN 55015, SN 61000-3-2, 2014/53/EU (Radio Equipment Directive) SN-EN 300 220-1 V3.1.1, SN-EN 300 220-2 V3.1.1, 2011/65/EU (RoHS)
Note importante	Système de surveillance pour luminaires de secours Wireless STW. Le système de surveillance dispose de 8 zones indépendantes pour la gestion des luminaires. Chaque zone peut gérer au maximum 130 luminaires (max. 1040 luminaires). Les luminaires de type ZD+ peuvent être connectés au moyen d'un câble de bus et les luminaires de type STW par signal sans fil (Wireless). Écran tactile couleur. Système de

surveillance avec une autonomie de 3 heures. Interrupteur MARCHÉ/ARRÊT. 4 entrées numériques de commande/signal (libres de potentiel) et 4 sorties numériques de commande/signal (libres de potentiel). Concentrateur de signaux sans fil interne CTE. Le système de surveillance dispose des éléments logiciels suivants : Contrôle multi-appareils avec : Smartphones, tablettes, ordinateurs, surveillance à distance, configuration Ethernet, multilingue, envoi de messages de dysfonctionnement par e-mail, intégration de plans du bâtiment, visualisation des dysfonctionnements des luminaires sur le plan, informations sur l'emplacement des luminaires, profils d'utilisateur protégés par mot de passe avec différentes autorisations d'accès, possibilité de mise à jour du logiciel à distance via le réseau. Importation/exportation de données telles que la configuration des luminaires, la configuration de l'installation, etc. Ce système de surveillance permet d'effectuer les opérations suivantes : Connexion des luminaires via un câble de bus (luminaires de type ZD+) et connexion via un signal sans fil (luminaires de type STW). Détection, ajout, suppression, modification des luminaires connectés dans les différentes zones (modification générale, individuelle ou par zone sans influencer les autres luminaires). Consultation de l'état des luminaires connectés. Autotest du système de surveillance. Interrogation de l'état des zones connectées. Effectuer des tests de fonctionnement et d'autonomie manuellement ainsi qu'automatiquement. Maintenance avec date d'annonce pour planifier ou exécuter l'inspection et la maintenance préventives. Affichage de la position des luminaires sur des dessins (plans). Signalisation des pannes des luminaires, notification par e-mail (configurable). Rapport de contrôle avec journal des activités (possibilité d'exportation) et bien plus encore.


IMAGES




TÉLÉCHARGEMENTS



PRODUIT
Afficher fiche technique (PDF)



MODE D'EMPLOI
Instructions de montage
(PDF)



DÉCLARATION DE CONFORMITÉ
Déclaration de conformité
(PDF)

